

PREMIERENMEISTER

Schickes Äußeres, günstiger Preis und rekordverdächtige HD-Leistung – diese Eigenschaften der Schnitt-Workstation von Bilgi Interface machen nicht nur Profis neugierig.

INPUT

Die Software-Ausstattung der Adobe Premiere Pro Bilgi-Workstation richtet sich eindeutig an engagierte Cutter und Profis – für Einsteiger ist dieses System trotz des vergleichsweise geringen Preises ein paar Nummern zu groß. Die rekordverdächtigen Leistungswerte prädestinieren das System aber auch für die Post-Production und den Broadcast-Bereich. Vergleichbare Ausstattung und Leistung gab es bis dato nur unter deutlich höherem Kapital-Einsatz.

AUTOR: FLORIAN MIHALJEVIC
FOTOS: MEDIENBUREAU; ARCHIV

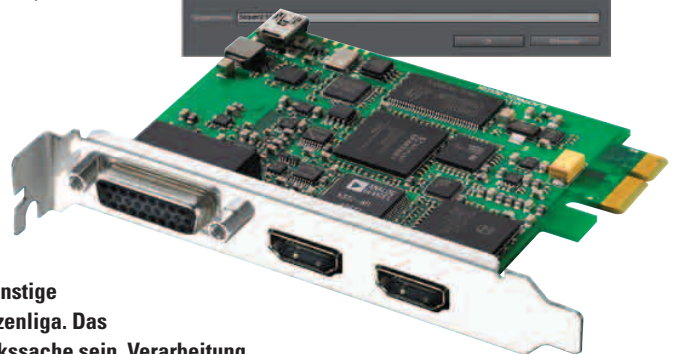
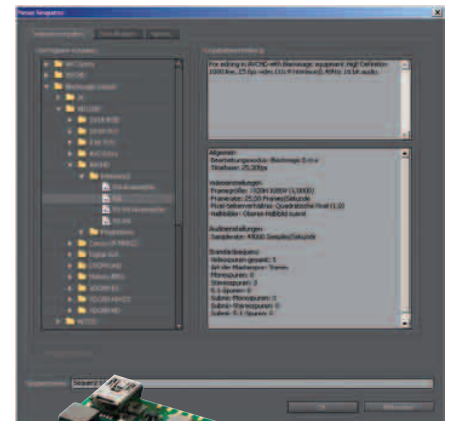
Eine professionelle Schnitt-Workstation für 2500 Euro? Da kann doch was nicht stimmen. Aber die Adobe Premiere Pro Bilgi-Workstation widerlegt diesen Verdacht. Ihr Trick: moderne und leistungsfähige Software auf ausgesuchten und dennoch vergleichsweise günstigen Standard-Komponenten eines Konsumer-Computers.

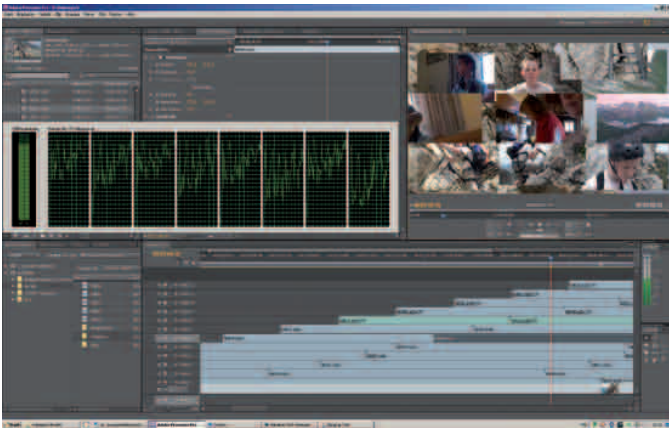
Für reichlich Rechen-Power sorgt der aktuelle Vierkern-Prozessor Core i7 2600 mit 3,4 GHz. Mit zusätzlichen Recheneinheiten kann er im Idealfall sogar die Leistung eines Achtkern-Prozessors entfalten – entsprechend optimierte Software vorausgesetzt. Daneben stehen dem System acht Gigabyte (GB) Arbeitsspeicher sowie eine Nvidia-Grafikkarte mit 1,28 GB Speicher zur Verfügung. Sie ist kompatibel mit Adobes Mercury-Engine, was die Schnitt- und Effektleistung weiter steigert. Außerdem spendiert Bilgi Interface dem Rechner die Schnittkarte Blackmagic Intensity Pro, die HD-Video sowohl analog als auch per HDMI verarbeitet – dem Anschluss eines professionellen Vorschaumonitors steht also nichts im Wege. Nach dem Auspacken konnte das System zunächst kein Windows finden. Ein Blick ins aufgeräumte Gehäuse-Innere offenbarte auch gleich, warum: Der Stromstecker der System-Festplatte war lose. So etwas lässt sich beim Transport freilich

nie ganz ausschließen, der wackelige Kontakt ist mit etwas Fingerspitzengefühl aber schnell behoben. Ansonsten ist die Workstation tadellos verarbeitet, alle Kabel sind ordentlich verlegt. Trotz der leistungsstarken Komponenten hat Bilgi einen echten Leisetreter zusammengestellt. Einzig unter Vollast machen sich die Prozessorkühler bemerkbar, bleiben dabei aber weit von störenden Pegeln entfernt. Windows 7 Professional 64 ist auf einer Flash-Festplatte mit 120 GB vorinstalliert – genug für Betriebssystem und Anwendungen. Der Vorteil: Festplatten mit Flash-Speicher verkürzen die Ladezeiten deutlich. Als Schnitt-Software setzt Bilgi Interface auf die neue Version CS5.5 von Adobe „Premiere Pro“. Besonders das Leistungsvermögen wollen die Kalifornier erhöht haben.

Professionell: Dank der Schnittkarte Blackmagic Intensity Pro ist der Anschluss von Profi-Vorschaumonitoren kein Problem.

Power satt: Mit dem neuen Adobe „Premiere Pro CS5.5“ spielt das günstige System leistungsmäßig in der Spitzenliga. Das lackierte Gehäuse mag Geschmackssache sein, Verarbeitung und Geräuschpegel sind jedoch tadellos.





Spitze: Ähnliche Leistungswerte hat bisher nur eine mehr als fünfmal so teure Workstation erreicht – freilich mit einer älteren Version von „Premiere Pro“.

Neben dem Schnittprogramm selbst liegen dem Paket das Authoring-Werkzeug Adobe „Encore“ sowie der Medienverwalter „Bridge“ und das Aufzeichnungswerkzeug „OnLocation“ bei. Ebenfalls auf dem Rechner vorinstalliert ist die „Blu-ray Suite“ von CyberLink. Für Videodaten hat Bilgi zwei Festplatten mit jeweils 2 Terabyte (TB) zu einem RAID-0 verbunden. Durch paralleles Lesen und Schreiben lässt sich bei großen Dateien so beinahe die doppelte Geschwindigkeit erreichen – perfekt für Video. Wichtig dabei: Fällt eine Platte aus, sind alle Daten futsch – ein Backup ist daher Pflicht. Im Test startete Premiere Pro erwartungsgemäß vergleichsweise schnell, und auch im Programm selbst gab's Pausen allenfalls noch beim Import. Selbst komplexe Kompositionen auf vielen Spuren mit Effekten benötigen in der Regel keine Vorschauberechnung mehr.

Konkret: Das System schaffte im VIDEOAKTIV-Test satte elf AVCHD-Spuren sowie unglaubliche 28 HDV-Spuren in Echtzeit. Zum Vergleich: Mit Premiere Pro CS5 bewältigte das (wesentlich teurere) Weskamp-Schnittsystem im Test (Heft 4/2011) dieselbe Anzahl von Spuren – allerdings mit zwölf Prozessorkernen. Ganz offensichtlich hat sich die Leistungsfähigkeit des gerade überarbeiteten Premiere Pro CS5.5 dramatisch erhöht – einen direkten Vergleich der Software-Versionen lesen Sie auf Seite 64. Die Ausgabebeurteilung absolvierte das Bilgi-System beinahe in der gleichen Zeit: lediglich ein Drittel Echtzeit.

**Bilgi Interface
 Premiere Pro Bilgi-Workstation**

- + mit die höchste gemessene Leistung
- + gut verarbeitet
- + hochwertige Ausstattung
- + günstiger Preis
- + arbeitet leise

FAZIT

Spitzenleistung und professionelle Ausstattung zum Schnäppchenpreis – mehr kann man von einem Schnittsystem nicht erwarten. Selbst der Anschluss eines professionellen Vorschauamitors ist kein Problem – in dieser Preisklasse keine Selbstverständlichkeit. Als erstes System in der VIDEOAKTIV-Bestenliste verdient sich die Bilgi-Workstation daher die Preis-/Leistungsnote „hervorragend“ und übernimmt den Spitzenplatz.

Florian Mihaljevic

TESTERGEBNISSE

**VIDEOAKTIV
 DIGITAL
 KAUF TIPP**

**Bilgi Interface
 Adobe Premiere Pro Bilgi-Workstation
 Preis: 2500 Euro**

| | |
|-----------------|---|
| Internet | www.bilgi.de |
| Betriebssystem | Windows 7 Professional x64 |
| Prozessor | Intel Core i7 2600 4x 3,4 GHz |
| Arbeitsspeicher | 8 GB DDR3-1333 |
| Festplatte | 1x 120 GB OCZ Vertex 2 SSD; 2x 2 TB Hitachi 7200 rpm RAID-0 |
| Grafikkarte | Nvidia Geforce GTX 470 1,28 GB |
| Brenner | LG BH 10 LS 30 10x BD-RE |
| Video/Audio | 2x DVI, 2x DVI mit HDCP, 3x HDMI, 1x S-Video, 1x Komponenten-In/HD, 1x Komponenten-Out, 1x S/P-DIF-Out, 2x Line-In, 3x Line-Out, 2x Mic |
| Schnittstellen | 12x USB 2.0, 2x Firewire, 1x Gigabit-LAN, 1x SATA extern |
| Lieferumfang | Blackmagic Intensity Pro PCIe, vollständiger Kabelsatz |

| | |
|------------------------------|--|
| BEDIENUNG | |
| Installation & Service (20%) | hervorragend |
| Hotline | +49 (0)30/6 90 00 90 |
| Software-Lieferumfang | Adobe Premiere Pro CS5.5, CyberLink Blu-ray Disk Suite |

| | |
|------------------------------------|--------------------|
| Benutzerführung/Ergonomie (55%) | gut/hervorragend |
| Timeline/Freestyle-/Storyboard | •/•/• |
| Jog-Shuttle/Fader/Schnitt-Tastatur | –/–/– |
| Automatischer Schnitt | – |
| Bedienungsanleitung (25%) | sehr gut |
| ERGEBNIS max. 30 Punkte | sehr gut 26 |

| | |
|---|------------------------------------|
| FUNKTIONEN | |
| Import/Verwaltung (15%) | sehr gut/sehr gut |
| Batch-Capturing/HDV-Gerätesteuerung | •/• |
| Szenenerkennung nach Inhalt/Index | –/• |
| Aufnahme-Transcoding | MJPEG, DVCPROHD, Uncompressed |
| Schnitt/Audio (30%) | sehr gut/hervorragend |
| Timeline-Spuren Video/Audio | unbegrenzt/unbegrenzt |
| Einfügen/überschreiben/3-/4-Punkt 16:9-Format | •/•/•/• |
| Rubberband/Livemischer/Scrubbing | •/•/• |
| Voice-Over/O-Ton abtrennen | •/• |
| Effekte/Title/Compositing (30%) | hervorragend/sehr gut/hervorragend |
| Blenden/davon 3D | 72/10 |
| Helligkeit/Kontrast/Sättigung | •/•/• |
| Farbkorrektur/weich/scharf | •/•/• |
| Keyframe-Editing/Dynamik | •/• |
| Zeitlupe/-raffer/rückwärts | •/•/• |
| Bild-in-Bild/Chroma Keying/mischen | •/•/• |
| Ausgabe/Authoring (15%) | sehr gut/hervorragend |
| MPEG-Rate wählbar/variabel | •/• |
| MPEG-SmartRendering | • |
| Animierte Menüs/Schaltflächen | •/• |
| HD-Export auf HDV/DVD/Blu-ray | •/•/• |
| Stabilität (10%) | hervorragend |
| ERGEBNIS max. 40 Punkte | sehr gut 36 |

| | |
|---------------------------------|---------------------------------|
| HARDWARE | |
| Integration/Verarbeitung (40%) | mangelhaft/sehr gut |
| Geräuschentwicklung | • |
| Tutorial/optimierte Oberfläche | –/• |
| Leistung (60%) | hervorragend |
| HD-Vorschau auf | Overlay/Komponenten-HD/HDMI/DVI |
| Echtzeitspuren HDV/AVCHD | 28/26/11 |
| Berechnung HDV-Timeline-/Export | 0x/0,3x |
| ERGEBNIS max. 30 Punkte | sehr gut 26 |

| | |
|---|-----------------------------|
| VIDEOAKTIV DIGITAL max. 100 Punkte | sehr gut 88 |
| URTEIL | hervorragend |
| Preis/Leistung | hervorragend |

Symbole: • (vorhanden und funktional); ◐ (optional oder vorhanden, aber mit Schwächen); – (fehlt)